

Предмет	Класс	Дата	Время начала	Время окончания
ГЕОГРАФИЯ	9			

ТЕОРЕТИЧЕСКИЙ ТУР

Задание 1. Изучите приведённый ниже текст и ответьте на вопросы. Запишите ответы в таблицу 1.

Этот удивительный по красоте континентальный водоём, поражающий своими масштабами, находится в границах двух субъектов Российской Федерации. Учёные утверждают, что этому чуду природы насчитывается около 25–35 миллионов лет. И за это время озеро постепенно обрастало мифами и легендами, которых накопилось бесчисленное множество. Его происхождение описывается в легендах коренных жителей, давших ему название.

По преданию, земля треснула, и оттуда вырвался огонь. В ужасе люди кричали: «огонь, остановись!». Огонь погас, а трещина заполнилась водой. Так, по легенде, возникло это озеро. Для коренных жителей оно всегда было «кормильцем», «батюшкой», «морем» и «местом силы». В древних преданиях его отождествляли со старым богатырём. Вот что повествует легенда об образовании единственной реки, вытекающей из озера.

«Было у старого богатыря 336 сыновей и единственная дочь, которую он прятал на морском дне. Когда пришло время дочери выйти замуж, отец задумал отдать её за соседа. Но чайка, прилетевшая издалека, рассказала девушке про красивого молодого богатыря, и зажглось её сердце любовью. Она обманула отца, пробила горный хребет и вырвалась из моря. Обнаружив побег, отец в ярости кинул вслед дочери скалу, которая стоит у истоков реки и которую люди прозвали Шаман-камнем».

Котловина озера разделена на три отдельные части – Южную, Среднюю, Северную. Они имеют разную глубину. Самая глубокая из них Средняя – 1642 м. Северную и Среднюю котловины разделяет Академический хребет. В некоторых частях вершины хребта выступают над водой и образуют острова. Один из них является третьим по размерам озёрным островом в мире.

По берегам озера расположено несколько заповедников. Один из них был основан в 1916 году для сохранения ценного зверька, обитающего в районе хребта на восточном берегу. Хребет и вид животного получили название от одной из рек, впадающих в озеро. Эта же река дала название и местному северо-восточному ветру.

2/3 обитателей водоёма являются эндемиками. Один из таких эндемиков давно стал символом озера и универсальным сувениром, который принято привозить в коп-

Предмет	Класс	Дата	Время начала	Время окончания
ГЕОГРАФИЯ	9			

чёном виде из путешествия по этому уникальному водоёму. Водам озера приписывают лечебные, и даже магические свойства. Из года в год к нему съезжаются тысячи шаманов, учёных и людей, желающих отдохнуть на лоне природы. Всем помогают его прозрачные воды. Говорят, что озеро обладает особой энергетикой, которую ощутит на себе даже самый скептически настроенный турист!

Таблица 1

Вопросы	Ответы
Как называется озеро, о котором идёт речь в тексте?	Байкал (1 балл)
Назовите два субъекта Российской Федерации, в границах которых находится озеро	Иркутская область, Республика Бурятия (по 1 баллу за каждый субъект)
К какому типу по происхождению относится котловина этого озера?	Тектоническая (1 балл)
Как называется единственная река, вытекающая из озера?	Ангара (1 балл)
Крупнейшим притоком какой реки является единственная река, вытекающая из озера?	Енисей (1 балл)
Как называется крупнейшая из нескольких сотен рек, впадающих в это озеро?	Селенга (1 балл)
О какой реке, давшей название хребту, зверю и местному ветру, идёт речь в тексте?	Баргузин (2 балла)
О каком крупнейшем острове озера идёт речь в тексте?	Ольхон (1 балл)
На каком из рисунков климатические показатели наиболее соответствуют типу климата, сформировавшемуся в районе расположения этого озера?	Г (1 балл)

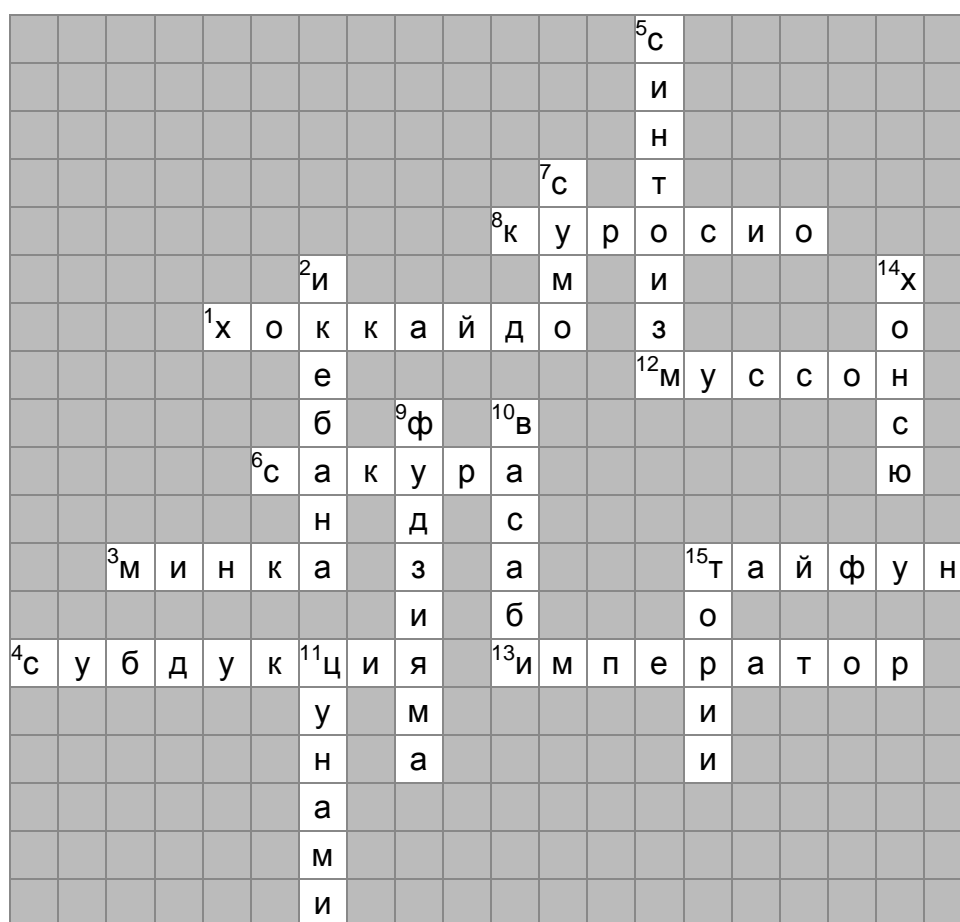
Предмет	Класс	Дата	Время начала	Время окончания
ГЕОГРАФИЯ	9			

<p>Среднемесячная температура воздуха, °C</p> <p>А</p> <table><caption>Среднемесячная температура воздуха, °C (А)</caption><tr><th>Янв</th><th>Фев</th><th>Мар</th><th>Апр</th><th>Май</th><th>Июн</th><th>Июл</th><th>Авг</th><th>Сен</th><th>Окт</th><th>Ноя</th><th>Дек</th></tr><tr><td>-6.2</td><td>-5.9</td><td>-0.7</td><td>6.9</td><td>13.6</td><td>17.3</td><td>19.7</td><td>17.6</td><td>11.9</td><td>5.8</td><td>-0.5</td><td>-4.4</td></tr></table> <p>Месячная сумма осадков, мм</p> <table><caption>Месячная сумма осадков, мм (А)</caption><tr><th>Янв</th><th>Фев</th><th>Мар</th><th>Апр</th><th>Май</th><th>Июн</th><th>Июл</th><th>Авг</th><th>Сен</th><th>Окт</th><th>Ноя</th><th>Дек</th></tr><tr><td>53</td><td>44</td><td>39</td><td>37</td><td>61</td><td>77</td><td>84</td><td>78</td><td>66</td><td>70</td><td>52</td><td>51</td></tr></table> <p>Среднемесячная температура воздуха, °C</p> <p>Б</p> <table><caption>Среднемесячная температура воздуха, °C (Б)</caption><tr><th>Янв</th><th>Фев</th><th>Мар</th><th>Апр</th><th>Май</th><th>Июн</th><th>Июл</th><th>Авг</th><th>Сен</th><th>Окт</th><th>Ноя</th><th>Дек</th></tr><tr><td>-6.4</td><td>-6.1</td><td>-3.4</td><td>0.4</td><td>4.8</td><td>9.5</td><td>13</td><td>13.7</td><td>10.7</td><td>5.5</td><td>-0.5</td><td>-5</td></tr></table> <p>Месячная сумма осадков, мм</p> <table><caption>Месячная сумма осадков, мм (Б)</caption><tr><th>Янв</th><th>Фев</th><th>Мар</th><th>Апр</th><th>Май</th><th>Июн</th><th>Июл</th><th>Авг</th><th>Сен</th><th>Окт</th><th>Ноя</th><th>Дек</th></tr><tr><td>110</td><td>77</td><td>104</td><td>89</td><td>59</td><td>56</td><td>64</td><td>92</td><td>101</td><td>157</td><td>160</td><td>117</td></tr></table>	Янв	Фев	Мар	Апр	Май	Июн	Июл	Авг	Сен	Окт	Ноя	Дек	-6.2	-5.9	-0.7	6.9	13.6	17.3	19.7	17.6	11.9	5.8	-0.5	-4.4	Янв	Фев	Мар	Апр	Май	Июн	Июл	Авг	Сен	Окт	Ноя	Дек	53	44	39	37	61	77	84	78	66	70	52	51	Янв	Фев	Мар	Апр	Май	Июн	Июл	Авг	Сен	Окт	Ноя	Дек	-6.4	-6.1	-3.4	0.4	4.8	9.5	13	13.7	10.7	5.5	-0.5	-5	Янв	Фев	Мар	Апр	Май	Июн	Июл	Авг	Сен	Окт	Ноя	Дек	110	77	104	89	59	56	64	92	101	157	160	117	<p>Среднемесячная температура воздуха, °C</p> <p>В</p> <table><caption>Среднемесячная температура воздуха, °C (В)</caption><tr><th>Янв</th><th>Фев</th><th>Мар</th><th>Апр</th><th>Май</th><th>Июн</th><th>Июл</th><th>Авг</th><th>Сен</th><th>Окт</th><th>Ноя</th><th>Дек</th></tr><tr><td>-11.9</td><td>-8.1</td><td>-1.5</td><td>5.3</td><td>10</td><td>13.8</td><td>18.1</td><td>20</td><td>16.3</td><td>9.2</td><td>-0.7</td><td>-9.2</td></tr></table> <p>Месячная сумма осадков, мм</p> <table><caption>Месячная сумма осадков, мм (В)</caption><tr><th>Янв</th><th>Фев</th><th>Мар</th><th>Апр</th><th>Май</th><th>Июн</th><th>Июл</th><th>Авг</th><th>Сен</th><th>Окт</th><th>Ноя</th><th>Дек</th></tr><tr><td>12</td><td>16</td><td>27</td><td>43</td><td>97</td><td>104</td><td>155</td><td>176</td><td>103</td><td>67</td><td>36</td><td>19</td></tr></table> <p>Среднемесячная температура воздуха, °C</p> <p>Г</p> <table><caption>Среднемесячная температура воздуха, °C (Г)</caption><tr><th>Янв</th><th>Фев</th><th>Мар</th><th>Апр</th><th>Май</th><th>Июн</th><th>Июл</th><th>Авг</th><th>Сен</th><th>Окт</th><th>Ноя</th><th>Дек</th></tr><tr><td>-22.8</td><td>-17.5</td><td>-6.7</td><td>3.4</td><td>10.9</td><td>17.9</td><td>20.6</td><td>17.7</td><td>10</td><td>0.8</td><td>-10.2</td><td>-19.4</td></tr></table> <p>Месячная сумма осадков, мм</p> <table><caption>Месячная сумма осадков, мм (Г)</caption><tr><th>Янв</th><th>Фев</th><th>Мар</th><th>Апр</th><th>Май</th><th>Июн</th><th>Июл</th><th>Авг</th><th>Сен</th><th>Окт</th><th>Ноя</th><th>Дек</th></tr><tr><td>5</td><td>3</td><td>3</td><td>6</td><td>18</td><td>34</td><td>63</td><td>63</td><td>27</td><td>7</td><td>9</td><td>11</td></tr></table>	Янв	Фев	Мар	Апр	Май	Июн	Июл	Авг	Сен	Окт	Ноя	Дек	-11.9	-8.1	-1.5	5.3	10	13.8	18.1	20	16.3	9.2	-0.7	-9.2	Янв	Фев	Мар	Апр	Май	Июн	Июл	Авг	Сен	Окт	Ноя	Дек	12	16	27	43	97	104	155	176	103	67	36	19	Янв	Фев	Мар	Апр	Май	Июн	Июл	Авг	Сен	Окт	Ноя	Дек	-22.8	-17.5	-6.7	3.4	10.9	17.9	20.6	17.7	10	0.8	-10.2	-19.4	Янв	Фев	Мар	Апр	Май	Июн	Июл	Авг	Сен	Окт	Ноя	Дек	5	3	3	6	18	34	63	63	27	7	9	11	<p>Деятельность рачка эпишу- ры (1 балл)</p>
Янв	Фев	Мар	Апр	Май	Июн	Июл	Авг	Сен	Окт	Ноя	Дек																																																																																																																																																																																							
-6.2	-5.9	-0.7	6.9	13.6	17.3	19.7	17.6	11.9	5.8	-0.5	-4.4																																																																																																																																																																																							
Янв	Фев	Мар	Апр	Май	Июн	Июл	Авг	Сен	Окт	Ноя	Дек																																																																																																																																																																																							
53	44	39	37	61	77	84	78	66	70	52	51																																																																																																																																																																																							
Янв	Фев	Мар	Апр	Май	Июн	Июл	Авг	Сен	Окт	Ноя	Дек																																																																																																																																																																																							
-6.4	-6.1	-3.4	0.4	4.8	9.5	13	13.7	10.7	5.5	-0.5	-5																																																																																																																																																																																							
Янв	Фев	Мар	Апр	Май	Июн	Июл	Авг	Сен	Окт	Ноя	Дек																																																																																																																																																																																							
110	77	104	89	59	56	64	92	101	157	160	117																																																																																																																																																																																							
Янв	Фев	Мар	Апр	Май	Июн	Июл	Авг	Сен	Окт	Ноя	Дек																																																																																																																																																																																							
-11.9	-8.1	-1.5	5.3	10	13.8	18.1	20	16.3	9.2	-0.7	-9.2																																																																																																																																																																																							
Янв	Фев	Мар	Апр	Май	Июн	Июл	Авг	Сен	Окт	Ноя	Дек																																																																																																																																																																																							
12	16	27	43	97	104	155	176	103	67	36	19																																																																																																																																																																																							
Янв	Фев	Мар	Апр	Май	Июн	Июл	Авг	Сен	Окт	Ноя	Дек																																																																																																																																																																																							
-22.8	-17.5	-6.7	3.4	10.9	17.9	20.6	17.7	10	0.8	-10.2	-19.4																																																																																																																																																																																							
Янв	Фев	Мар	Апр	Май	Июн	Июл	Авг	Сен	Окт	Ноя	Дек																																																																																																																																																																																							
5	3	3	6	18	34	63	63	27	7	9	11																																																																																																																																																																																							
<p>Какая рыба является символом этого озера?</p>	<p>Байкальский омуль (1 балл)</p>																																																																																																																																																																																																	
<p>Назовите крупный коренной народ этих мест – носитель многочис- ленных легенд, окутывающих озеро</p>	<p>Буряты (1 балл)</p>																																																																																																																																																																																																	

Максимальное количество баллов за задачу – 14.

Предмет	Класс	Дата	Время начала	Время окончания
ГЕОГРАФИЯ	9			

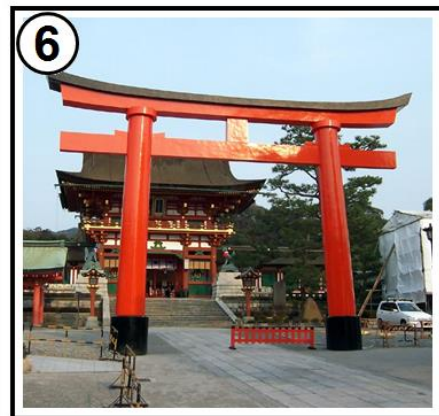
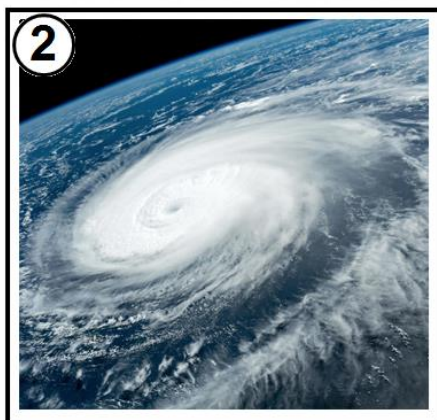
Задание 2. Все представленные в кроссворде имена, объекты, процессы и явления имеют отношение к одной из стран мира. Решите кроссворд и определите, какой стране он посвящён. Впишите ответы в таблицу 2.



По горизонтали:

- Второй по величине остров страны.
- Традиционное жилище коренного населения страны (рисунок 1).
- Процесс погружения одного блока земной коры (обычно океанической литосферной плиты) под другой.
- Собирательное название нескольких видов и сортов деревьев подсемейства Сливовые, ставшее символом национальной культуры страны.
- Тёплое течение у южных и восточных берегов страны.
- Закономерное, периодически переменное на $120\text{--}180^\circ$, движение воздушных масс в нижней части тропосферы в зависимости от смены атмосферного давления.

Предмет	Класс	Дата	Время начала	Время окончания
ГЕОГРАФИЯ	9			



13. Символ государства и единства нации, исполняющий функции формального главы государства.

15. Характерное для этих мест название огромного атмосферного вихря (рисунок 2)

По вертикали:

2. Традиционный вид национального искусства (рисунок 3).

5. Традиционная политеистическая религия страны.

7. Вид единоборств, родившийся в стране (рисунок 4).

9. Национальная гордость и символ, высшая точка территории страны.

10. Приправа, изготавливаемая из корневища многолетнего травянистого растения семейства Капустные, широко используемая в национальной кухне (рисунок 5).

11. Гигантские приливные волны большой длины на океанах и морях, обладающие огромной разрушительной силой для побережий.

14. Крупнейший остров страны.

Предмет	Класс	Дата	Время начала	Время окончания
ГЕОГРАФИЯ	9			

15. П-образные ворота без створок, символ традиционной религии страны (рисунок 6).

Укажите название страны.

Ответ. _____ **Япония (1 балл)** _____

Таблица 2

Номер вопроса	Ответ	Номер вопроса	Ответ
По горизонтали			
1	<i>Хоккайдо</i> <i>(1 балл)</i>	8	<i>Курисио</i> <i>(1 балл)</i>
3	<i>Минка</i> <i>(1 балл)</i>	12	<i>Муссон</i> <i>(1 балл)</i>
4	<i>Субдукция</i> <i>(1 балл)</i>	13	<i>Император</i> <i>(1 балл)</i>
6	<i>Сакура</i> <i>(1 балл)</i>	15	<i>Тайфун</i> <i>(1 балл)</i>
По вертикали			
2	<i>Икебана</i> <i>(1 балл)</i>	10	<i>Васаби</i> <i>(1 балл)</i>
5	<i>Синтоизм</i> <i>(1 балл)</i>	11	<i>Цунами</i> <i>(1 балл)</i>
7	<i>Сумо</i> <i>(1 балл)</i>	14	<i>Хонсю</i> <i>(1 балл)</i>
9	<i>Фудзияма</i> <i>(1 балл)</i>	15	<i>Тории</i> <i>(1 балл)</i>

Максимальное количество баллов за задачу – 17.

Предмет	Класс	Дата	Время начала	Время окончания
ГЕОГРАФИЯ	9			

Задание 3. Эта отрасль агропромышленного комплекса России, бывшая прежде одной из наиболее развитых отраслей промышленности страны, после 1990 года снизила объёмы производства значительно больше других отраслей. В отрасли принципиальное значение имеет качество готовой продукции и его соответствие потребительским предпочтениям. Оно в немалой степени зависит от качества и разнообразия исходного сырья. В структуре выпускаемой продукции, помимо товаров народного потребления, высок удельный вес товаров производственно-технического и специального назначения. Это производство корда для шин, сердечников стальных канатов, материалов для транспортёрных лент и пр. Отрасль обеспечивает также основные потребности населения в изделиях медицинского назначения.

Сегодня страна не обеспечивает себя полностью даже простейшими видами продукции отрасли. Большая часть продукции импортируется из развивающихся стран, где стоимость сырья и рабочих рук значительно дешевле. Первые пять регионов России по доле этой отрасли в структуре обрабатывающей промышленности представлены в таблице 3.

Таблица 3

№	Регион России	Доля отрасли в структуре обрабатывающей промышленности (% , 2021 г.)
1	Ивановская область	41,3
2	Республика Тыва	20,9
3	Кабардино-Балкарская Республика	4,9
4	Тверская область	4,2
5	Карачаево-Черкесская Республика	4,1
В среднем по России		1,1

Укажите название отрасли агропромышленного комплекса России.

Ответ. Лёгкая промышленность (2 балла)

Одна из главных трудностей отрасли – обеспечение качественным сырьём. Основной вид используемого сырья вообще не производится в нашей стране. Государства – лидеры по его производству представлены в таблице 4.

Предмет	Класс	Дата	Время начала	Время окончания
ГЕОГРАФИЯ	9			

Таблица 4

Страна	Объём производства, тыс. т	Страна	Объём производства, тыс. т
Китай	6 103	Турция	977
Индия	4 690	Австралия	950
США	4 004	Узбекистан	757
Пакистан	1 677	Мали	405
Бразилия	1 627	Мексика	400

Укажите название этого вида сырья.

Ответ. _____ Хлопок-волокно / хлопок (1 балл) _____

Второй вид сырья, используемый в отрасли, когда то широко производился в России. Природные условия в отдельных районах нашей страны идеально подходили для этого - продукцию высокого качества можно получить в условиях прохладного, дождливого и облачного лета. Однако производство этого сырья отличается высокой трудоёмкостью, что стало одной из главных причин сокращения объёмов выпуска в нашей стране. Регионы – лидеры по его производству в 2021 году представлены в таблице 5.

Таблица 5

Регион России	Объём производства, тыс. т	Регион России	Объём производства, тыс. т
Омская область	5,7	Нижегородская область	2,2
Алтайский край	3,6	Тверская область	2,1
Брянская область	3,5	Ярославская область	1,2
Смоленская область	2,9	Вологодская область	1,0
Удмуртская Республика	2,7	Новосибирская область	0,4

Укажите название этого вида сырья.

Ответ. _____ Льноволокно / лён (1 балл) _____

Ещё один вид сырья, используемый в отрасли, также производится в России и импортируется в значительных объёмах из-за рубежа. Крупнейшие страны–производители расположены преимущественно в пустынных и полупустынных райо-

Предмет	Класс	Дата	Время начала	Время окончания
ГЕОГРАФИЯ	9			

нах субтропического пояса. Регионы – лидеры по его производству в России в 2021 году представлены в таблице 6.

Таблица 6

Регион России	Объём производства, тыс. т	Регион России	Объём производства, тыс. т
Х	13,8	Волгоградская область	2,3
Республика Калмыкия	5,4	Карачаево-Черкесская Республика	1,4
Ставропольский край	4,3	Республика Тыва	1,4
Астраханская область	2,9	Республика Башкортостан	1,3
Ростовская область	2,6	Кабардино-Балкарская Республика	1,1

Укажите название этого вида сырья.

Ответ. _____ **Шерсть (1 балл)** _____

Какой субъект Российской Федерации Х является абсолютным лидером по производству этого вида сырья (таблица 6)?

Ответ. _____ **Республика Дагестан (2 балла)** _____

В таблице 7 указаны страны, являющиеся крупнейшими в мире экспортёрами данного сырья.

Таблица 7

Страна	Объём экспорта, тыс. т
Х	274
Новая Зеландия	103
ЮАР	41
Великобритания	27
Монголия	15
Аргентина	14

Укажите название страны Х, которая должна занимать в таблице 7 первое место.

Ответ. _____ **Австралия (2 балла)** _____

Максимальное количество баллов за задачу – 9.

Предмет	Класс	Дата	Время начала	Время окончания
ГЕОГРАФИЯ	9			

Задание 4. Задание выполняется с использованием приведённого ниже фрагмента топографической карты. Заполните таблицу 8, ответив на предложенные вопросы.

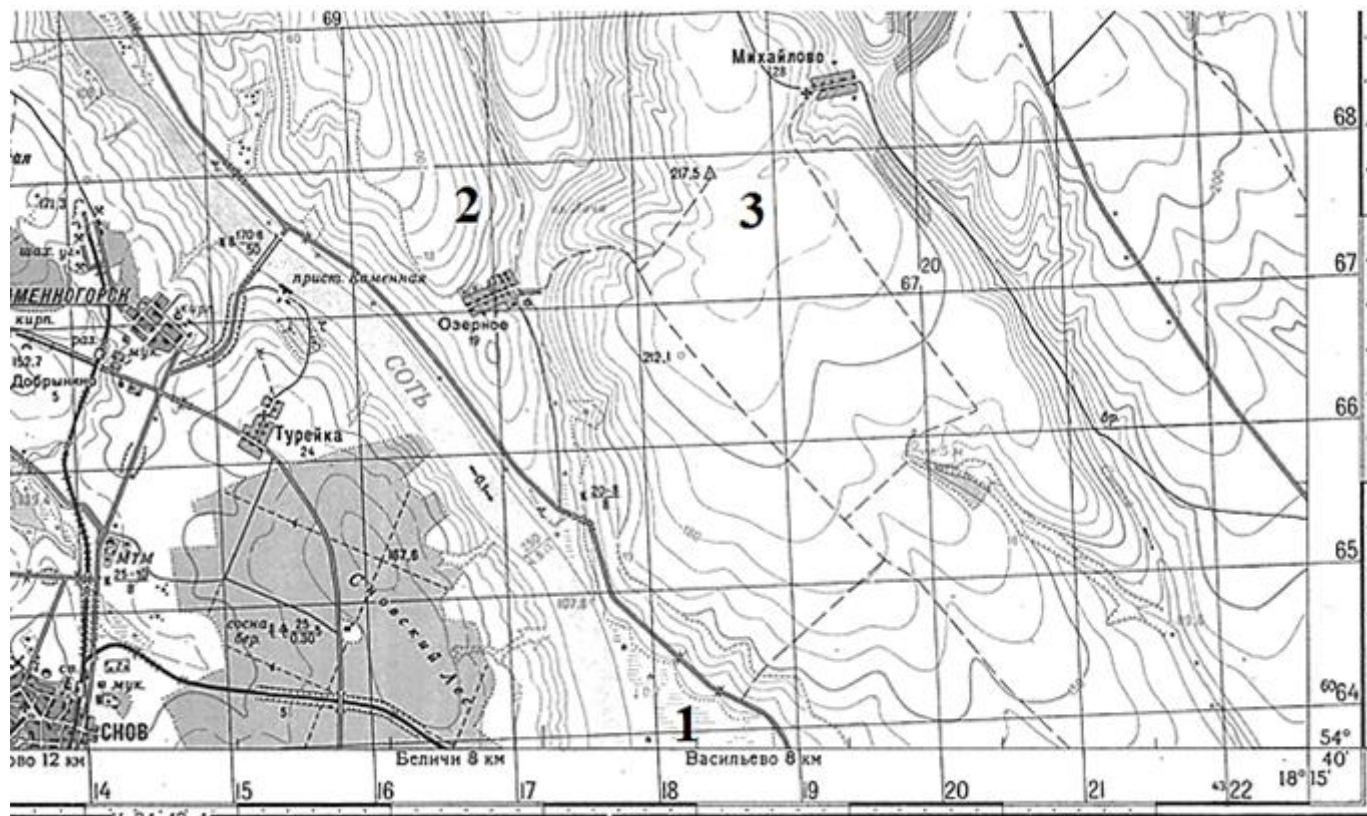


Таблица 8

№ п/п	Вопросы	Ответы
1	Какие формы рельефа представлены на фрагменте карты?	Холмы, лощины, овраги /промоины, обрывистые склоны (по 0,5 балла) Всего 2 балла
2	Чему равен численный и именованный масштаб карты?	1:50000 1 см 500 м (по 1 баллу) Всего 2 балла
3	На какой широте и долготе находится пристань?	54°41'42" с.ш. (±05") 18°08'18" в.д. (±05") Всего 2 балла
4	На каком участке из трех можно кататься на санках с горки? Объяснить	На 2 участке (1 балл)

Предмет	Класс	Дата	Время начала	Время окончания
ГЕОГРАФИЯ	9			
	свой выбор.	1 участок – ровная заболоченная территория 2 участок – склон холма 3 участок – ровная площадка (за каждый довод по 1 баллу) Всего 4 балла		
5	Какое полезное ископаемое добывают на рассматриваемой территории?	Уголь 1 балл		
6	Можно ли дойти до реки Соть, свернув с шоссе напрямую через болото? Обоснуйте свой ответ.	Можно (0,5 балла) Объяснение: проходимое болото, глубиной 0,7 м (0,5 балла) Всего 1 балл		
7	Можно ли перейти реку Соть вброд, и что обозначает надпись $\frac{250}{4,8П}$	Нет (1 балл) 250 – ширина реки в метрах (0,5 балла) 4,8 – глубина реки в метрах (0,5 балла) П – характер грунта (песчаный) (1 балл) Всего 3 балла		

Максимальное количество баллов за задачу – 15.